



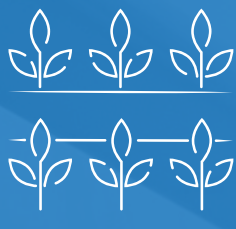
**SOFT**  
NONWOVENS

**Lutrasil<sup>®</sup>**

**TESSUTO NON TESSUTO  
IN POLIPROPILENE**  
PER L'AGRICOLTURA

# LUTRASIL® PRO

Il marchio storico di tessuto non tessuto per colture rappresenta affidabilità e qualità. Scelto dagli imprenditori agricoli di tutto il mondo, Lutrasil garantisce la migliore protezione ai raccolti.

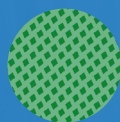


## PROPRIETÀ E CARATTERISTICHE

- Eccellente durata alla luce solare, robustezza e resistenza allo strappo ed elevata elasticità
  - Giunzioni forti e durature
  - Una copertura flessibile per colture, resistente ai forti venti e alle intemperie
  - Barriera climatica di protezione per tutte le colture
  - Eccellente permeabilità all'acqua, ritenzione idrica limitata, minimizzando così eventuali danni alla coltura sottostante
  - Protezione ottimale contro i parassiti
  - Distribuzione bilanciata di temperatura e umidità
- 
- Disponibile in 19, 23 e 30 g/m<sup>2</sup> per le coperture vegetali e in 50 e 60 g/m<sup>2</sup> per la pacciamatura
  - Disponibile in larghezza da 1 a 28,5 m e lunghezza da 100 a 1250 m
  - Fornito in rotoli confezionati in larghezza di 1,60, 2,05 e 2,25 m
  - Larghezza e lunghezza standard sempre disponibili in magazzino
  - Nessuna quantità minima di consegna, carichi completi di camion fino a 10 tonnellate
  - Disponibile in colore neutro per coperture vegetali o nel nuovo Boosting Green su richiesta



Neutro

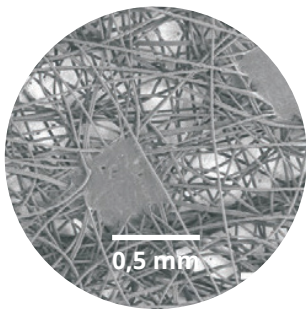


Boosting Green



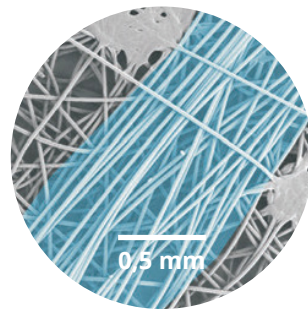
# TECNOLOGIA

La combinazione intelligente di filamenti infiniti fornisce forza insieme al controllo del clima. Le proprietà del polipropilene forniscono il controllo climatico per creare le migliori condizioni di crescita per le colture. Forti fibre continue garantiscono elevata durabilità e resistenza in tutte le direzioni.



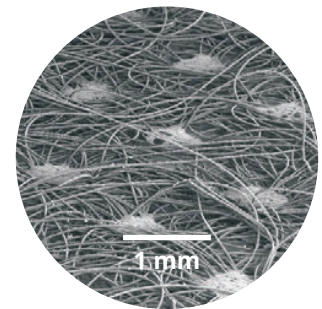
Fibre di polipropilene per il controllo del clima

+






La forza dei filamenti continui

=



Lutrasil® Pro

## ADATTO A TUTTE LE APPLICAZIONI






PRODOTTO	APPLICAZIONE	VARIETÀ
	Raccolta anticipata Protezione antigelo Protezione contro insetti e parassiti Barriera fredda in tunnel di plastica e serre	Colture vegetali Piante ornamentali Prati Piantine Piante erbacee
	Raccolta anticipata Protezione antigelo Copertura invernale leggera	Colture orticole in particolare patate e fragole
	Copertura invernale Fornire ombra	Colture vegetali Piante ornamentali Piante erbacee Vivai

## PRO X (REINFORCED) E BOOSTING GREEN

Lutrasil Pro è perfetto per i clienti che desiderano una membrana ad alte prestazioni per coprire le piantine dal freddo e dal gelo, al fine di raccogliere in anticipo frutta e verdura mature. Il tessuto non tessuto rinforzato di Lutrasil Pro è stato sviluppato con fasce di tessuto non tessuto aggiuntive per garantire un'elevata protezione resistente alle colture in cui il vento e il maltempo minacciano la crescita dei raccolti del cliente. Le bande laterali sono disponibili in 400 o 600 mm ottenuti

calandrando delle bande di 17 gr/m<sup>2</sup> così da avere con il 19 gr/m<sup>2</sup> un bordo rinforzato finale di 36 gr/m<sup>2</sup> e con un 23 gr/m<sup>2</sup> un bordo rinforzato finale di 40 gr/m<sup>2</sup>. Nato per aumentare le prestazioni di Lutrasil, Boosting Green, l'innovativo tessuto non tessuto verde stimola la crescita delle piantine e aumenta la qualità dei prodotti finali. La tonalità di colore perfetta è stata ottenuta dopo studi su centinaia di tipi di frutta e verdura diversi al fine di far passare solo i raggi solari giusti.

# DISPONIBILITÀ MATERIALI

PRODOTTO	larghezza cm	lunghezza 100 m	lunghezza 250 m	lunghezza 500 m	lunghezza 1000 m
	425	◆	✓	◆	◆
	640	◆	✓	◆	◆
	800	◆	✓	◆	◆
	2050	◆	◆	◆	—
	850	◆	✓	◆	◆
	1050	◆	✓	✓	◆
	1100	◆	◆	◆	◆
	1200	◆	✓	◆	◆
	1280	◆	✓	✓	◆
	1360	◆	✓	◆	—
	1480	◆	◆	◆	—
	1600	◆	✓	◆	—
	1700	◆	✓	◆	—
	1050	◆	◆	◆	◆
	1200	◆	◆	◆	—
	1280	◆	✓	✓	—
	1360	◆	◆	◆	—
	1600	◆	◆	◆	—
	1050	◆	✓	◆	◆
	1200	◆	◆	◆	—
	1280	◆	✓	◆	—
	1360	◆	◆	◆	—
	1600	◆	◆	◆	—
	425	◆	✓	—	—
	640	◆	✓	—	—
	1050	◆	✓	—	—
	1280	◆	◆	—	—

X CON RINFORZO

◆ SU RICHIESTA

✓ DISPONIBILE

Dimensioni speciali su richiesta secondo le nostre linee guida



# ISTRUZIONI PER L'USO

Quando si utilizza come materiale di copertura, Lutrasil® Pro spunbonded non può essere confrontato con altri prodotti come plastica perforata o materiali tessili. Lutrasil® Pro spunbonded offre vantaggi distinti per le applicazioni orticole a causa delle loro proprietà fisiche e meccaniche.

## 1. MANEGGIARE LUTRASIL® PRO SPUNBONDED

Lutrasil® Pro deve essere spiegato su campi coltivati immediatamente dopo la semina o la piantumazione. Questo può essere effettuato manualmente o semi-meccanicamente usando un dispositivo di svolgimento (rullo) su un trattore. Lutrasil® Pro dovrebbe essere distribuito liberamente per lasciare spazio sufficiente alle piante per raggiungere la loro altezza massima,

ma senza pieghe nel materiale. Appesantire i bordi di Lutrasil® Pro con terra o piccoli sacchetti pieni di terra o ciottoli.

**Nota:** È essenziale che nel caso di piante che necessitano di impollinazione (es. fragole), Lutrasil® Pro venga rimosso per un periodo abbastanza lungo mentre sono in fiore. Una volta che l'impollinazione è finita, le piante possono essere coperte nuovamente.

## 2. FERTILIZZANTI

Lutrasil® Pro spunbonded non è dannoso per l'ambiente e supporta metodi di coltivazione eco-compatibili. I fertilizzanti possono essere usati con parsimonia mantenendo una resa costante grazie all'elevata conversione dei nutrienti

nel terreno. La lisciviazione dei nitrati è sostanzialmente evitata. Applicando con parsimonia i fertilizzanti è possibile ottenere pesi colturali ottimali nonostante una riduzione del contenuto di nitrati della pianta.

## 3. IRRORARE

**Nota:** Evitare sempre di spruzzare con pesticidi, poiché potrebbero avere un effetto molto dannoso sull'efficacia dello stabilizzatore UV di Lutrasil® Pro.

Questo vale per tutti i materiali di copertura in polipropilene ed è quindi generalmente sconsigliabile.

## 4. RIMUOVERE LUTRASIL® PRO

Lutrasil® Pro deve essere rimosso quando il clima è secco e calmo. Se il terreno è pesante o bagnato, assicurarsi che la terra

che appesantisce il materiale sia allentata prima della rimozione.

## 5. IMMAGAZZINARE

Si consiglia di conservare Lutrasil® Pro in un luogo asciutto, buio e ben aerato.

## 6. SMALTIMENTO

Dopo l'uso, Lutrasil® Pro può essere smaltito in un impianto di incenerimento dei rifiuti o in una discarica senza il rischio di inquinare l'ambiente a lungo.


Lutrasil® Pro offre quindi un contributo attivo alla protezione dell'ambiente nell'orticoltura e nell'agricoltura.

## 7. INFORMAZIONI SULL'AFFIDABILITÀ DEL PRODOTTO

Tutte le informazioni tecniche fornite si basano su lavori di laboratorio attentamente valutati e test di produzione, nonché su una vasta esperienza e sono affidabili al meglio delle nostre conoscenze. A causa delle

variazioni dei metodi, delle condizioni e delle attrezzature utilizzate commercialmente, raccomandiamo ai clienti di effettuare i propri test per determinare l'idoneità dei nostri prodotti per i propri scopi.

La responsabilità esclusiva per l'uso e l'applicazione dei nostri prodotti, nonché per eventuali ulteriori operazioni di elaborazione, è a carico del cliente. Qualsiasi informazione fornita nei nostri documenti in merito all'applicazione, alla funzione e / o ai possibili usi dei nostri prodotti, anche come parte delle nostre specifiche, deve essere considerata semplicemente come informazione non vincolante e dai valori standard. Tali dati non forniscono in particolare alcuna base per la responsabilità e non possono in alcun caso essere applicati a condizioni operative diverse da quelle indicate qui.



Soft Nonwoven, fondata nel 1974, è un'azienda italiana specializzata nella produzione e distribuzione di tessuto non tessuto al 100% in polipropilene spunbonded per applicazioni industriali come coperture, materiali da costruzione, filtrazione, agricoltura, settore automobilistico, medico, igiene, arredamento, biancheria da letto, imballaggi, Ho.Re .Ca, protettivo e abbigliamento sportivo. Soft Nonwoven è un'organizzazione verticale e tutte le fasi di produzione, sono direttamente e interamente eseguite nella sede di Quaregna Cerreto, nel nord-ovest Italia, utilizzando le migliori materie prime disponibili sul mercato. Grazie alla sua speciale tecnologia, Soft Nonwoven è in grado di progettare e produrre tessuti non tessuti altamente isotropici che posizionano l'azienda nel mercato di fascia alta per la qualità dei materiali e dei servizi.

**SOFT NW S.r.l.**

Tel +39 015 882200 - Fax +39 015 882135

[softnw@softnw.com](mailto:softnw@softnw.com) - [www.softnw.com](http://www.softnw.com)

Via Piave, 5 - 13854 Quaregna Cerreto (BI) - Italy

C.F. 12952980154 - P.IVA 01984800027



**SOFT**  
NONWOVENS